



WINSTON / ROYAL GUARD CORPORATION

Cartucho Filtrante de Acero Inoxidable para Líquidos

Serie WLST de Acero Inoxidable Plisado

Con una **construcción de malla de alambre de acero inoxidable**, los cartuchos filtrantes de la serie plisada WLST están diseñados para funcionar en aplicaciones fuera del rango de otros medios filtrantes. Estos cartuchos pueden ser suministrados en las unidades de filtración de líquidos Winston/Royal Guard Tipo 61V vertical y Tipo 61H horizontal para la eliminación de contaminantes sólidos en aplicaciones de filtración industrial con líquidos fuertes, corrosivos y/o de alta temperatura. El diseño plisado ofrece la máxima área de superficie para mayores velocidades de flujo y un mayor tiempo de operación. Gracias a su construcción metálica, estos cartuchos pueden limpiarse y volver a ponerse en servicio, proporcionando así una vida útil más larga que otros tipos de medios.

Se muestran arriba dos tratamientos disponibles para el extremo inferior. A la izquierda se muestra el estilo 222 con juntas tóricas. A la derecha se muestra un extremo plano, estilo FEG con junta. Los tratamientos de la parte superior son típicamente cerrados y con un ensamblaje de resorte o una tapa plana.

Para los filtros de
líquidos Tipo 61



Beneficios:

- El diseño plisado ofrece una mayor superficie para una menor presión diferencial, una mayor velocidad de flujo, una mayor retención de sólidos y un mayor uso entre limpiezas.
- Eficiencia absoluta con tamaños de abertura de malla conocidos.
- Resistencia superior con construcción tejida y soldada.
- Excelente para la mayoría de los servicios corrosivos y cáusticos.
- Permite un servicio de temperatura más alta.
- Ahorro en los costos de eliminación con cartuchos limpiables y reutilizables.
- Larga vida útil.

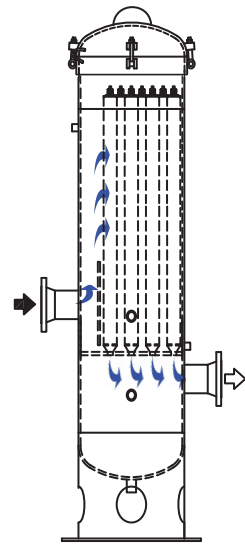
Especificaciones operacionales:

- La dirección del flujo es de afuera hacia adentro.
- Eficiencia absoluta de 5 a 840 micrones.
- Presión diferencial máxima de 60 PSI (300 PSI disponibles).
- Diseñado para temperaturas de operación desde -100° F a 500° F (temperaturas más altas disponibles).

Cartucho Filtrante de Acero Inoxidable Serie WLST para Procesos Líquidos



Para los filtros de líquidos Tipo 61



Materiales:

- Construcción de acero inoxidable 304 o 316 incluyendo malla, núcleo y tapas finales.
- Malla de alambre: Tejido cuadrado, tejido holandés, o tejido holandés asargado. El tejido holandés y el tejido asargado holandés son métodos de tejer los alambres para proporcionar una construcción más fuerte cuando lo requiere la aplicación.
- Gran selección de materiales de juntas y anillos tóricos (Buna, Viton, Teflon®, etileno propileno).

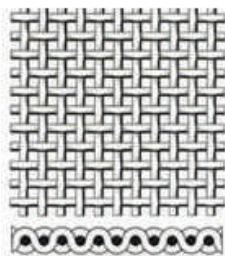
Dimensiones:

2-5/8" O.D., 1-1/8" I.D., con longitudes estándar de 10", 20", 30" y 40".

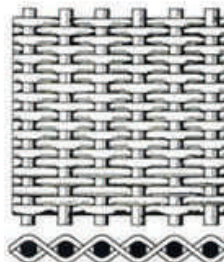
Números de parte típicos:

WLST316-20-SQ (5) 222T... (316 SS, 20" de largo, tejido cuadrado, 5 micrones, 222 de extremo abierto y juntas tóricas de Teflón®).

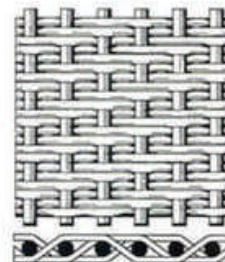
WLST304-30-TDW (20) FEGB... (304 SS, 30" de largo, tejido holandés asargado, 20 micrones, extremo abierto plano con junta de Buna).



Tejido Cuadrado



Tejido Holandés



Tejido Holandés Asargado

Las especificaciones están sujetas a cambios sin previo aviso. 6-5-2020

WINSTON / ROYAL GUARD CORPORATION

P. O. Box 1145 • White Oak, Texas 75693 USA

Teléfono (800) 527-8465 • (903) 757-7341 • Fax (903) 759-6986

Winston-RoyalGuard.com • e-mail: sales@winston-royalguard.com

Copyright © 2020 Winston/Royal Guard Corporation. Todos los derechos reservados